

【核銷範例：以自籌 3,600 元，本館補助 9,000 元為例】

(附表二)

【學校全銜(請寫全銜)】

接受 高雄市立社會教育館 補助

辦理 【漾我青春才藝秀~手語社成果外展】 活動經費收支明細表

中華民國 年度

科目	憑證編號	摘要	金額	經費來源
收入(受補金額)		依據 年 月 日高市社教推字第 號函	9,000	社教館補助
		【註:上面摘要所依據文號,請填上本館函復貴校補助金額公文上的日期及文號】		
			3,600	本校自籌款
合計			12,600	
支出	01	指導老師鐘點費【繳回社教館】	1,200	社教館補助款
	02	誤餐費【繳回社教館】	2,100	社教館補助款
	03	表演道具費【繳回社教館】	1,500	社教館補助款
	04	交通費【繳回社教館】	4,000	社教館補助款
	05	攝影費【正本學校留存,繳回影本】	2,400	本校自籌款
	06	海報印製費【正本學校留存,繳回影本】	1,200	本校自籌款
	07	雜支【繳回社教館】	200	社教館補助款
合計		憑證共 7 份,繳回憑證 5 份,自存 2 份	12,600	
結餘			0	

填表人： 單位主管： 會計： 校長：

【學校承辦人職章】 【學校承辦主管職章】 【會計主任職章】 【請蓋校長職章】

【註：學校自籌款的粘貼憑證請自存備查，僅需繳回社教館補助的憑證，本例為 5 份、9,000 元】

【核銷範例：以自籌 3,600 元，本館補助 9,000 元為例】

(附表三)

【學校全銜 (請寫全銜)】

活動名稱：【漾我青春才藝秀~手語社成果外展】

支出機關分攤表

○年 ○月 ○日

單位：新臺幣元

所屬年度月份：○ 年度 ○ 月份		總金額：壹萬貳仟陸佰元整 (\$12,600 元)
分攤機關名稱	分攤基準	分攤金額
高雄市立 社會教育館	71%	9,000 元
學校名稱 (請寫全銜)	29%	3,600 元
合 計		12,600 元

附註：

1. 本表由承辦單位人員依據相關支出機關分攤支付款項填列。
2. 機關在不抵觸本要點規定前提下，得依其業務特性及實際需要，酌予調整本表格式 (如增列核章欄位等)。

填表人：

單位主管：

會計：

校長：

【學校承辦人職章】

【學校承辦人職章】

【會計人員職章】

【請蓋校長職章】

【核銷範例：以自籌 3,600 元，本館補助 9,000 元為例】

(附表四)

【學校名稱 (請寫全銜) (註：請使用學校粘貼憑證用紙，本表僅供參考)】

粘 貼 憑 證 用 紙

憑證編號	預算科目	金額								用途說明
		億	千萬	百萬	十萬	萬	千	百	十元	
第 01 號	指導老師鐘點費					\$ 1	2	0	0	老師鐘點費

經辦單位		驗收證明 或保管	會計	校長
經手人	【學校承辦人職章】			
單位主管	【學校承辦單位主管 職章】	財務登記	請會計或出納加蓋 【已登記所得】。	

(憑證黏貼處，並請經手人於騎縫處蓋章)

領 據

茲收到【學校名稱(請寫全銜)】辦理「漾我青春才藝秀~手語社成果外展」活動指導老師鐘點費，共計新台幣壹仟貳佰元整，經點收無訛，特立此據。

- 具領人：【請指導老師簽名】
- 身分證字號：【指導老師聯絡身分證號碼】
- 詳細地址：【指導老師地址，必須詳填市、區、里、鄰、路(街)、巷、弄、號等，例如：高雄市小港區二苓里 15 鄰學府路 1515 號】
- 聯絡電話：【指導老師聯絡電話】

附註：活動時間：○年○月○日 15 時 30 分至 17 時，共計 1.5 小時，
每小時 800 元，合計 1,200 元。

中華民國○年○月○日

指導老師鐘點費領據參考範例

- 註：1、經手人不得為驗收證明人。
2、同款項發票及雜支費用，可黏附同一張憑證上。

【學校名稱 (請寫全銜) (註：請使用學校粘貼憑證用紙，本表僅供參考)】

粘 貼 憑 證 用 紙

憑證編號	預算科目	金額								用途說明
		億	千萬	百萬	十萬	萬	千	百	十元	
第 02 號	誤餐費					\$ 2	1	0	0	表演人員餐盒

經辦單位		驗收證明 或保管	【學校驗收人員職章， 不可和經手人為同一人】	會計校長	
經手人	【學校承辦人職章】			財務登記	
單位主管	【學校承辦單位主管 職章】				

(憑證黏貼處，並請經手人於騎縫處蓋章)

免用統一發票收據				中華民國 ○ 年 ○ 月 ○ 日	
				統一編號： 1 2 3 5 4 3 2 1	
買受人： 【學校名稱】			地址：		請加註學校統一編號
品名	數量	單價	總價	備註	
餐盒	30	70	2,100	收據專用章	
					
合計			2,100	<div style="display: flex; justify-content: space-around;"> <div style="border: 2px solid red; padding: 5px;">銀貨兩訖</div> <div style="border: 2px solid red; padding: 5px;">負責人私章</div> </div>	
新台幣 零 萬 貳 仟 壹 佰 零 拾 零 元 整					

免用發票收據參考範例

註：1、經手人不得為驗收證明人。

2、同款項發票及雜支費用，可黏附同一張憑證上。

【學校名稱 (請寫全銜) (註：請使用學校粘貼憑證用紙，本表僅供參考)】

粘 貼 憑 證 用 紙

憑證編號	預算科目	金 額								用 途 說 明
		億	千 萬	百 萬	十 萬	萬	千	百	十	
第 03 號	道具費					\$ 1	5	0	0	表演服裝租用

經 辦 單 位		驗 收 證 明 或 保 管	【學校驗收人員職章， 不可和經手人為同一人】	會 計 校 長	
經手人	【學校承辦人職章】			財 務 登 記	【學校會計職章】
單位 主管	【學校承辦單位主管 職章】				

(憑 證 黏 貼 處，並 請 經 手 人 於 騎 縫 處 蓋 章)

FA 12345678		統 一 發 票 (二聯式)		
		九十八年九、十月份		
		中華民國 98 年 月 日		
買受人：【學校名稱 (全銜)】				
地 址： 縣市 鄉鎮 路街 段 巷 弄 號 樓 室				
市區				
品 名	數 量	單 價	金 額	備 註
服裝租用	20	75	1500	
				營業人蓋用統一發票專用章
				<div style="border: 2px solid blue; border-radius: 50%; padding: 10px; display: inline-block;"> 統一發票專用章 (含店名、統編、電話、地址) </div>
總 計			1500	
總計新台幣 (中文大寫)： 千 百 拾 萬 壹 千 伍 百 零 拾 零 元				
課 稅 別	應 稅	零 稅 率	免 稅	
				第二聯 收執聯

負責人
私章

統一發票二聯式參考範例

註：1、經手人不得為驗收證明人。

2、同款項發票及雜支費用，可黏附同一張憑證上。


【學校名稱 (請寫全銜) (註：請使用學校粘貼憑證用紙，本表僅供參考)】

粘 貼 憑 證 用 紙

憑證編號	預算科目	金額								用途說明
		億	千萬	百萬	十萬	萬	千	百	十	
第 04 號	交通費					\$ 4	0	0	0	載運表演人員往返交通費

經辦單位		驗收證明或保管	會計		校長
經手人	【學校承辦人職章】	【學校驗收人員職章，不可和經手人為同一人】	【學校會計職章】		【學校校長職章】
單位主管	【學校承辦單位主管職章】				

(憑證黏貼處，並請經手人於騎縫處蓋章)

F A 12345678		統一發票 (二聯式)			
		九十八年九、十月份			
		中華民國 98 年 月 日			
買受人：【學校名稱 (全銜)】					
地 址： 縣市 鄉鎮 市區		路街 段 巷 弄 號 樓 室			
品 名	數量	單 價	金 額	備 註	
車資	1	4000	4000		
				營業人蓋用統一發票專用章	
					
總 計			4000		
總計新台幣 千 百 拾 萬 肆 千 零 百 零 拾 零 元 (中文大寫)					
課 稅 別	應 稅	零 稅 率	免 稅		
第二聯 收執聯 負責人私章					

統一發票二聯式參考範例

註：1、經手人不得為驗收證明人。

2、同款項發票及雜支費用，可黏附同一張憑證上。

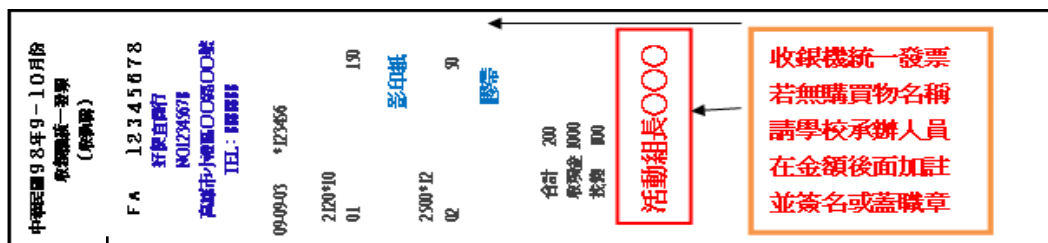
【學校名稱 (請寫全銜) (註：請使用學校粘貼憑證用紙，本表僅供參考)】

粘 貼 憑 證 用 紙

憑證編號	預 算 科 目	金 額								用 途 說 明	
		億	千 萬	百 萬	十 萬	萬	千	百	十		元
第 05 號	雜支					\$ 2	0	0	0	0	表演用文具等用品

經 辦 單 位		驗 收 證 明 或 保 管	【學校驗收人員職章， 不可和經手人為同一人】	會 計 校 長	
經 手 人	【學校承辦人職章】			【學校會計職章】	【學校校長職章】
單 位 主 管	【學校承辦單位主管 職章】	財 務 登 記			

(憑 證 黏 貼 處，並 請 經 手 人 於 騎 縫 處 蓋 章)



須請店家登打學校統一編號


收銀機統一發票收據參考範例

- 註：1、經手人不得為驗收證明人。
2、同款項發票及雜支費用，可黏附同一張憑證上。

【核銷範例：以自籌 3,600 元，本館補助 9,000 元為例】

(附表五)

高雄市立社會教育館補助活動（演出）成果資料表

活動名稱	【漾我青春才藝秀~手語社成果外展】		
緣起	積極參與社教館在新年度所推動之「漾我青春才藝秀」活動，同時提供學生社團有一發揮才藝、展現活力的青春舞台。		
活動目的	藉由這次手語社成果展的舉辦，讓社團成員能有展現平日練習成果的機會，同時將手語以戲劇表演方式融入日常生活中，使民眾瞭解手語的功能，進而達到社會教育目的。		
主辦單位	高雄市立社會教育館		
展演(承辦)單位	【學校名稱(請寫全銜)】	單位印信	
協辦單位	無		
活動時間	○年○月○日○時○分至○時○分		
活動地點	社教館露天劇場		
展演人數	_____人	獲益觀眾人數	_____人
觀眾反應			
使用經費	總經費計新台幣：12,600 元		
	社教館補助新台幣：9,000 元		
	自籌經費新台幣：3,600 元		
活動內容			
執行成果 (附活動照片)	週休假日的午后，在社教館的露天劇場，由本校的手語社學生表演手語才藝，同時向參觀民眾介紹手語功能，展現莘莘學子的青春活力，這場手語表演外展，不但拉近了與社區居民的互動，也讓學生勇於走向戶外，建立健康的休閒價值觀。		
檢討與建議	<p>(一) 輔導本校手語社進行戶外演出，由社團成員自主性規劃節目流程，從申請經費到表演規劃都由學生自動自發完成，培養學生社會觀。</p> <p>(二) 這次的成果展雖是手語社第一次在社教館演出，不過社員表演賣力，演出成功，頗受參觀民眾好評。</p>		
未來改進方式			

註一：每個欄位都須填列，並請將資料裝訂成冊。

註二：請填寫本表的單位，填妥後請蓋上「單位印信」。

【核銷範例：以自籌 3,600 元，本館補助 9,000 元為例】

(附表六)

活動名稱： 【漾我青春才藝秀~手語社成果外展】

承辦單位： 【學校名稱 (請寫全銜)】 活動日期： ○ . ○ . ○



照片說明：本校手語社在社教館露天劇場進行演出

【成果照片】



照片說明：本校手語社在社教館露天劇場進行演出

【成果照片】

註：請在每張照片加註說明，照片至少 6 張。